



**FOS & FIS**

Mang sản phẩm tốt đến với người Việt

**CÔNG TY TNHH MTV XÂY LẮP VẬT LIỆU XÂY DỰNG**  
**THANH TÙNG**



**HỒ SƠ NĂNG LỰC**

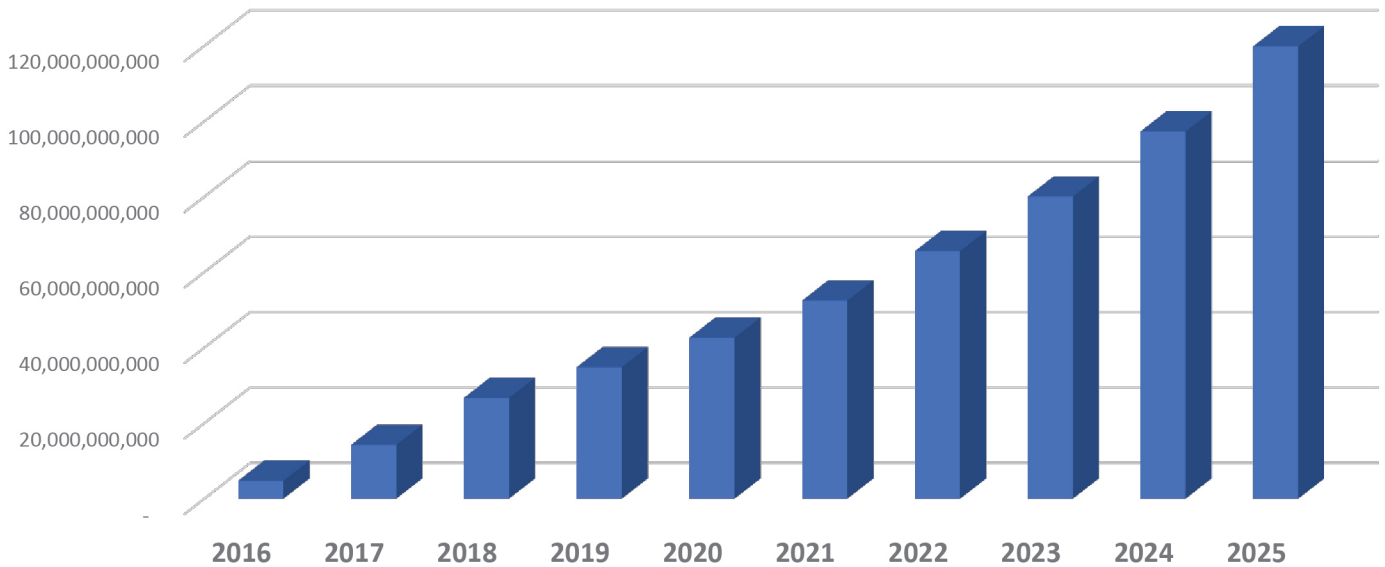
[www.vlxdthanhtung.com.vn](http://www.vlxdthanhtung.com.vn)

**Dịch vụ đầy đủ & Hàng sẵn đầy kho**

# GIỚI THIỆU CHUNG

**Công ty TNHH MTV xây lắp vật liệu xây dựng Thanh Tùng** có mã số doanh nghiệp là 0107332128 được thành lập vào 24/02/2016. Dưới sự điều hành của Giám đốc Đỗ Thanh Tùng từ những ngày đầu chỉ với công nhân viên từ 15 người hiện nay số cán bộ công nhân viên lên đến hơn 100 người. Đồng hành với sự phát triển không ngừng của nền kinh tế Việt Nam, Công ty chúng tôi cũng có những bước tăng trưởng doanh số ấn tượng qua từng năm phản ánh những thành quả cố gắng của đội ngũ cán bộ công nhân viên trong những năm qua.

## TĂNG TRƯỞNG DOANH THU QUA CÁC NĂM



Ngày nay, **Công ty TNHH MTV xây lắp vật liệu xây dựng Thanh Tùng** tự hào là đơn vị hàng đầu trong lĩnh vực cung ứng vật tư và thi công công trình công nghiệp. Với phương châm “FULL IN STOCK” chúng tôi cam kết đáp ứng ngay lập tức mọi nhu cầu của khách hàng từ những chi tiết nhỏ nhất đến các hệ thống công trình phức tạp.



# TẦM NHÌN & SỨ MỆNH



## TẦM NHÌN

TRỞ THÀNH ĐỐI TÁC TIN CẬY SỐ 1 TRONG CHUỖI CUNG ỨNG  
VẬT TƯ XÂY DỰNG VÀ KIM KHÍ TẠI VIỆT NAM.



## SỨ MỆNH

CUNG CẤP SẢN PHẨM CHẤT LƯỢNG CAO VỚI DỊCH VỤ TRỌN  
GÓI (FULL OF SERVICE) NHẪM TỐI ƯU HÓA CHI PHÍ VÀ THỜI  
GIAN CHO KHÁCH HÀNG

MISSION

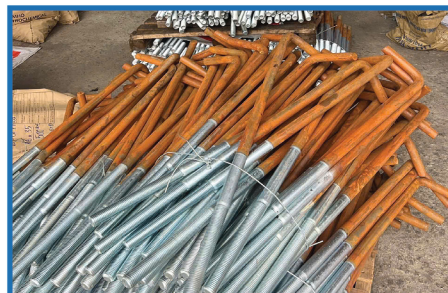
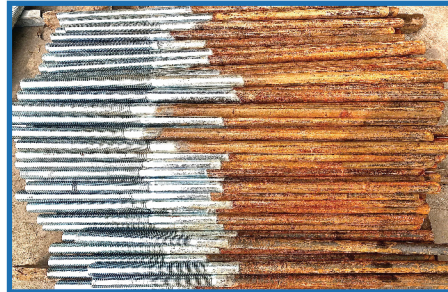
# LĨNH VỰC KINH DOANH

## • BULONG MÓNG

Cung cấp vật tư kim khí ( Fasteners & Industrial supplies):

Chúng tôi sở hữu những kho hàng lớn với danh mục sản phẩm đa dạng và luôn trong trạng thái FULL IN STOCK:

- Fasteners: Bu lông cường độ cao( từ 5.6 đến 8.8), ốc vít, đai ốc, đinh tán, vòng đệm chất lượng cao...

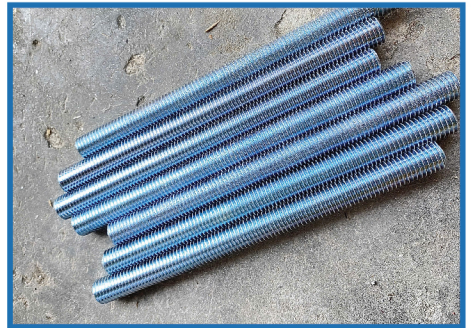
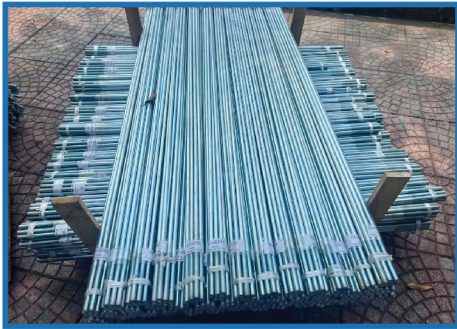


## • BULONG CÁC LOẠI



# LĨNH VỰC KINH DOANH

## • THANH REN - GIẪNG TY



## • ỐC VÍT - ĐINH TÁN





## MÁY HÀN ZX7-315

-  **CÔNG SUẤT**  
- 5.6 KW
-  **DÒNG HÀN**  
160A
-  **HIỆU SUẤT**  
80%
-  **CHẾ ĐỘ**  
Chống dính, ổn định hồ quang, bù điện áp,  
tự ngắt khi quá nhiệt
-  **QUE HÀN**  
2.5-5.0mm



**6 THÁNG**  
Bảo Hành

# MÁY HÀN VÀ DỤNG CỤ HÀN

## QUE HÀN ĐIỆN



## MO HÀN CẦM TAY

-  **CHẤT LIỆU**  
Nhựa dẻo chịu nhiệt PP
-  **ĐỘ TỐI KHI HÀN**  
ĐIÊN 11
-  **KÍCH THƯỚC VÙNG NHÌN**  
90 x 35mm
-  **LOẠI KÍNH HÀN**  
ADF



## DÂY HÀN



## CÁP HÀN



# MÁY CẮT - MÀI

Other Supplies: Dụng cụ cầm tay, đá mài và các phụ kiện kim khí công nghiệp khác

## MÁY CẮT GỖ 1550 W

- DIỆN ÁP**  
220 V | 50 Hz
- TỐC ĐỘ**  
~5000 v/Phút
- CÔNG SUẤT**  
1550 W
- CHẾ ĐỘ**  
Cắt gỗ



**6 THÁNG**  
Bảo Hành

## MÁY CẮT GẠCH

- TỐC ĐỘ**  
13500 v/Phút
- CÔNG SUẤT**  
1450w
- CHỨC NĂNG**  
Cắt gạch | Cắt gỗ
- CHẾ ĐỘ**  
Nâng hạ lưỡi cắt



**6 THÁNG**  
Bảo Hành

## MÁY CHÀ TƯỜNG

- TỐC ĐỘ**  
200v/Phút
- CÔNG SUẤT**  
650w
- CHỨC NĂNG**  
Xoa vữa
- TẦN SỐ**  
50Hz



**6 THÁNG**  
Bảo Hành

## MÁY MÀI TAY DÀI 1100W

- TỐC ĐỘ**  
11000v/Phút
- CÔNG SUẤT**  
1100w
- CHỨC NĂNG**  
Mài | Cắt
- TẦN SỐ**  
50/60Hz



**6 THÁNG**  
Bảo Hành



# THIẾT BỊ CẦM TAY

## MÁY THỔI BỤI 650W

- TỐC ĐỘ**  
0 - 13000 vòng/phút
- CÔNG SUẤT**  
600W
- CHẾ ĐỘ**  
Chỉnh nhiệt
- TẦN SỐ**  
50/60Hz



**6 THÁNG**  
Bảo Hành

## MÁY ĐỤC 1800W/45MM

- TỐC ĐỘ**  
13500rpm
- CÔNG SUẤT**  
1800W
- CHỨC NĂNG**  
E-Stop
- LỰC ĐẬP**  
E-Stop



**6 THÁNG**  
Bảo Hành

## MÁY BƠM 300 W

- DIỆN ÁP**  
240V / 50 Hz
- TỐC ĐỘ**  
3600V / Phút
- CÔNG SUẤT**  
300 W
- LƯU LƯỢNG NƯỚC**  
2.5 m<sup>3</sup> / h
- ĐỘ SÂU BƠM**  
9 m



**6 THÁNG**  
Bảo Hành

## MÁY RỬA XE 1600W

- ÁP LỰC NƯỚC**  
150 bar
- CÔNG SUẤT**  
1600w
- CHỨC NĂNG**  
Tự ngắt
- DIỆN ÁP**  
220V - 50Hz



**6 THÁNG**  
Bảo Hành

## KHOAN ĐIỆN ĐÀU 13MM

- TỐC ĐỘ**  
1750v / Phút
- CÔNG SUẤT**  
660w
- CHỨC NĂNG**  
Khoan | Bắn vít
- CHẾ ĐỘ**  
Bảo trì



**6 THÁNG**  
Bảo Hành

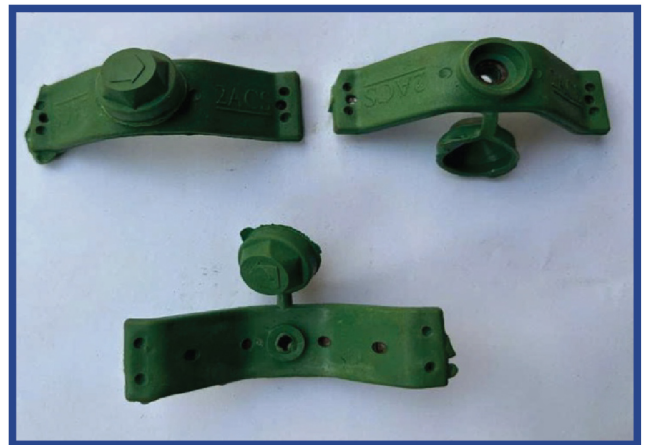
## MÁY THẢO ỨC 600NM

- PIN 21V 6.0Ah**  
16 Cell Lithium-Ion
- TỐC ĐỘ**  
3 - 2700 / Phút
- CÔNG SUẤT**  
Sức 510N.m | Thảo 600Nm
- CHỨC NĂNG**  
Siết | Thảo bu lông
- CHẾ ĐỘ**  
Bảo trì

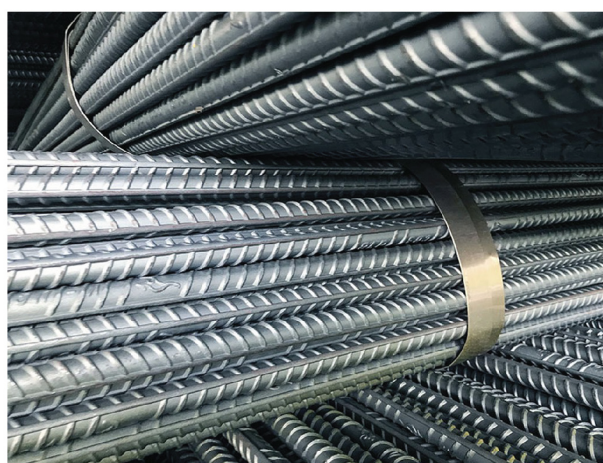
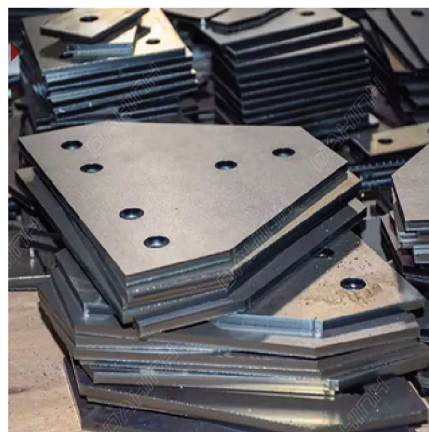
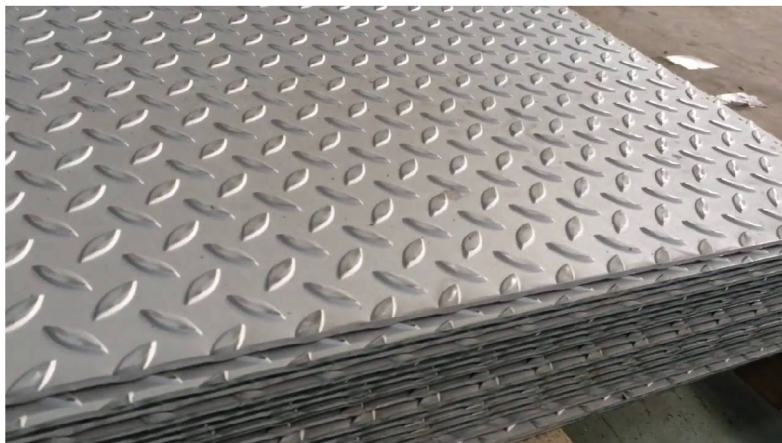


**6 THÁNG**  
Bảo Hành

# CÁC LOẠI PHỤ KIỆN KIM KHÍ



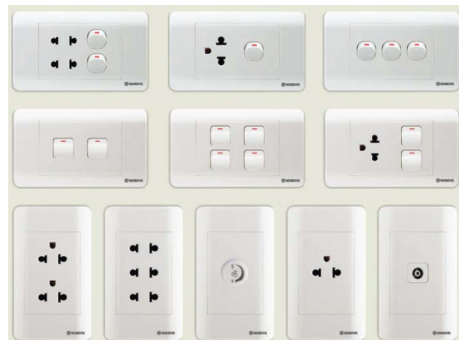
# THÉP XÂY DỰNG CÁC LOẠI



# VẬT LIỆU XÂY DỰNG



# DÂY ĐIỆN VÀ THIẾT BỊ ĐIỆN

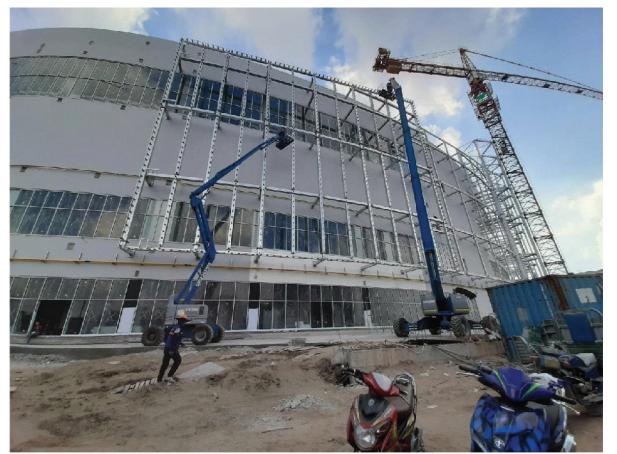


# THI CÔNG CÔNG TRÌNH CÔNG NGHIỆP

Đội ngũ kỹ sư và công nhân lành nghề với hơn 10 năm kinh nghiệm chuyên thi công các công trình công nghiệp:  
- Lắp đặt kết cấu thép, hệ thống nhà xưởng:



# THI CÔNG CÔNG TRÌNH CÔNG NGHIỆP



# THI CÔNG CÔNG TRÌNH CÔNG NGHIỆP



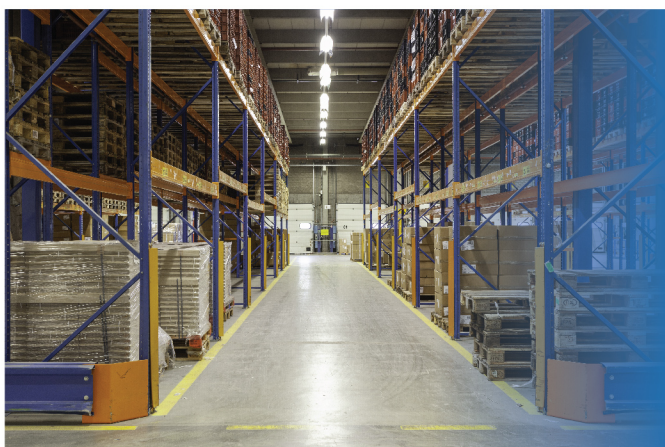
## FULL OF SERVICES

Dịch vụ đầy đủ: Hỗ trợ từ khâu tư vấn kỹ thuật, báo giá tối ưu đến vận chuyển tận công trình và bảo hành dài hạn.



## FULL IN STOCK

Hàng sẵn đầy kho: Kho hàng diện tích lớn, đảm bảo không đứt gãy nguồn cung ngay cả với các đơn hàng số lượng lớn.



## QUALITY ASSURANCE

Sản phẩm đạt chuẩn kỹ thuật có đầy đủ chứng chỉ CO/CQ



## FAST DELIVERY

Quy trình xử lý đơn hàng chuyên nghiệp, giao hàng thần tốc.





**FOS & FIS**

Mang sản phẩm tốt đến với người Việt

**CÔNG TY TNHH MTV XÂY LẮP VẬT LIỆU XÂY DỰNG  
THANH TÙNG**

**Địa chỉ:** Khu trung tâm Dục Tú, Xã Đông Anh, Hà Nội

**Hotline:** 0987657088

**Email:** Thanhtungsteel@gmail.com

**Website:** <http://vlxdthanhtung.com.vn/>